

รายงานสถิติเกี่ยวกับการติดตั้งระบบ GPS

ณ วันที่ 1 สิงหาคม 2565

1. จำนวนผู้ใช้บริการ GPS ที่เชื่อมต่อข้อมูลกับกรมการขนส่งทางบก 201 ราย  
 2. จำนวนผู้ใช้บริการ GPS และจำนวนรุ่น GPS ที่ได้รับการรับรองจากกรม

| จำนวนผู้ใช้บริการ GPS ที่ได้รับการรับรองจากกรม(ราย) | จำนวนรุ่น GPS ที่ได้รับการรับรองจากกรม (รุ่น) |
|---|---|
| 156   | 549   |

3. จำนวนรถที่เชื่อมต่อข้อมูลกับศูนย์ GPS

| รถโดยสารประจำทาง | รถโดยสารไม่ประจำทาง | รถบรรทุกไม่ประจำทาง | รถบรรทุกส่วนบุคคล | รถอื่นๆ | รวม     |
|------------------|---------------------|---------------------|-------------------|---------|---------|
| 21,317           | 45,716              | 151,259             | 250,660           | 46,334  | 515,286 |

4. จำนวนรถที่ต้องติดตั้ง GPS และที่ติดตั้ง GPS แล้ว

| ประเภทรถ     | จำนวนรถที่ต้องติดตั้ง GPS (คัน) | จำนวนรถที่ติดตั้ง GPS แล้ว (คัน) | รถที่ติดตั้ง GPS แล้ว (ร้อยละ) | ความเร็วเกิน (คัน) | ร้อยละของรถที่ใช้ความเร็วเกิน | ความเร็วสูงสุด (กม./ชม.) | ความเร็วเกินเฉลี่ย(กม./ชม.) |
|--------------|---------------------------------|----------------------------------|--------------------------------|--------------------|-------------------------------|--------------------------|-----------------------------|
| รถโดยสาร     |                                 |                                  |                                |                    |                               |                          |                             |
| •ประจำทาง    | 15,161                          | 7,478                            | 49.32                          | 39                 | 0.52                          | 124                      | 104.60                      |
| - หมวด 1     | 4,152                           | 1,546                            | 37.24                          |                    |                               |                          |                             |
| - หมวด 2     | 5,418                           | 3,126                            | 57.70                          |                    |                               |                          |                             |
| - หมวด 3     | 5,591                           | 2,806                            | 50.19                          |                    |                               |                          |                             |
| •ไม่ประจำทาง | 45,716                          | 45,716                           | 100.00                         | 63                 | 0.14                          | 128                      | 106.50                      |
| รวมรถโดยสาร  | 60,877                          | 53,194                           | 87.38                          | 102                | 0.19                          |                          | 105.77                      |
| รถบรรทุก     |                                 |                                  |                                |                    |                               |                          |                             |
| •ไม่ประจำทาง | 158,408                         | 151,259                          | 95.49                          | 53                 | 0.04                          | 125                      | 105.62                      |
| •ส่วนบุคคล   | 250,660                         | 250,660                          | 100.00                         | 39                 | 0.02                          | 124                      | 106.54                      |
| รวมรถบรรทุก  | 409,068                         | 401,919                          | 98.25                          | 92                 | 0.02                          |                          | 106.01                      |
| รวมทั้งหมด   | 469,945                         | 455,113                          | 96.84                          | 194                | 0.04                          |                          | 105.89                      |

5. จำนวนรถผู้โดยสารที่ต้องติดตั้ง GPS และที่ติดตั้ง GPS แล้ว

| ประเภทรถ     | จำนวนรถที่ต้องติดตั้ง GPS (คัน) | จำนวนรถที่ติดตั้ง GPS แล้ว (คัน) | รถที่ติดตั้ง GPS แล้ว (ร้อยละ) | ความเร็วเกิน (คัน) | ร้อยละของรถที่ใช้ความเร็วเกิน | ความเร็วสูงสุด (กม./ชม.) | ความเร็วเกินเฉลี่ย(กม./ชม.) |
|--------------|---------------------------------|----------------------------------|--------------------------------|--------------------|-------------------------------|--------------------------|-----------------------------|
| •ประจำทาง    | 7,427                           | 2,958                            | 39.83                          |                    |                               |                          |                             |
| - หมวด 1     | 2,425                           | 1,208                            | 49.81                          |                    |                               |                          |                             |
| - หมวด 2     | 2,177                           | 1,233                            | 56.64                          | 2                  | 0.16                          | 113                      | 107.00                      |
| - หมวด 3     | 2,825                           | 517                              | 18.30                          |                    |                               |                          |                             |
| •ไม่ประจำทาง | 22,096                          | 19,730                           | 89.29                          |                    |                               |                          |                             |
| รวมทั้งหมด   | 29,523                          | 22,688                           | 76.85                          |                    |                               |                          |                             |

6. จำนวนรถโดยสาร 2 ชั้น ที่ต้องติดตั้ง GPS และที่ติดตั้ง GPS แล้ว

| ประเภทรถ     | จำนวนรถที่ต้องติดตั้ง GPS (คัน) | จำนวนรถที่ติดตั้ง GPS แล้ว (คัน) | รถที่ติดตั้ง GPS แล้ว (ร้อยละ) | ความเร็วเกิน (คัน) | ร้อยละของรถที่ใช้ความเร็วเกิน | ความเร็วสูงสุด (กม./ชม.) | ความเร็วเกินเฉลี่ย(กม./ชม.) |
|--------------|---------------------------------|----------------------------------|--------------------------------|--------------------|-------------------------------|--------------------------|-----------------------------|
| •ประจำทาง    | 1,085                           | 1,021                            | 94.10                          | 3                  | 0.29                          | 100                      | 98.00                       |
| •ไม่ประจำทาง | 4,637                           | 3,908                            | 84.28                          | 3                  | 0.08                          | 111                      | 104.66                      |
| •ส่วนบุคคล   | 31                              | 12                               | 38.71                          | 0                  | 0.00                          | 0                        | 0.00                        |
| รวมทั้งหมด   | 5,753                           | 4,941                            | 85.89                          | 6                  | 0.12                          |                          | 101.33                      |

7. จำนวนรถพยาบาลที่เชื่อมต่อข้อมูลกับศูนย์ GPS

หน่วย : คัน

| รย.1 | รย.2 | รย.3 | รวม   |
|------|------|------|-------|
| 951  | 182  | 15   | 1,148 |

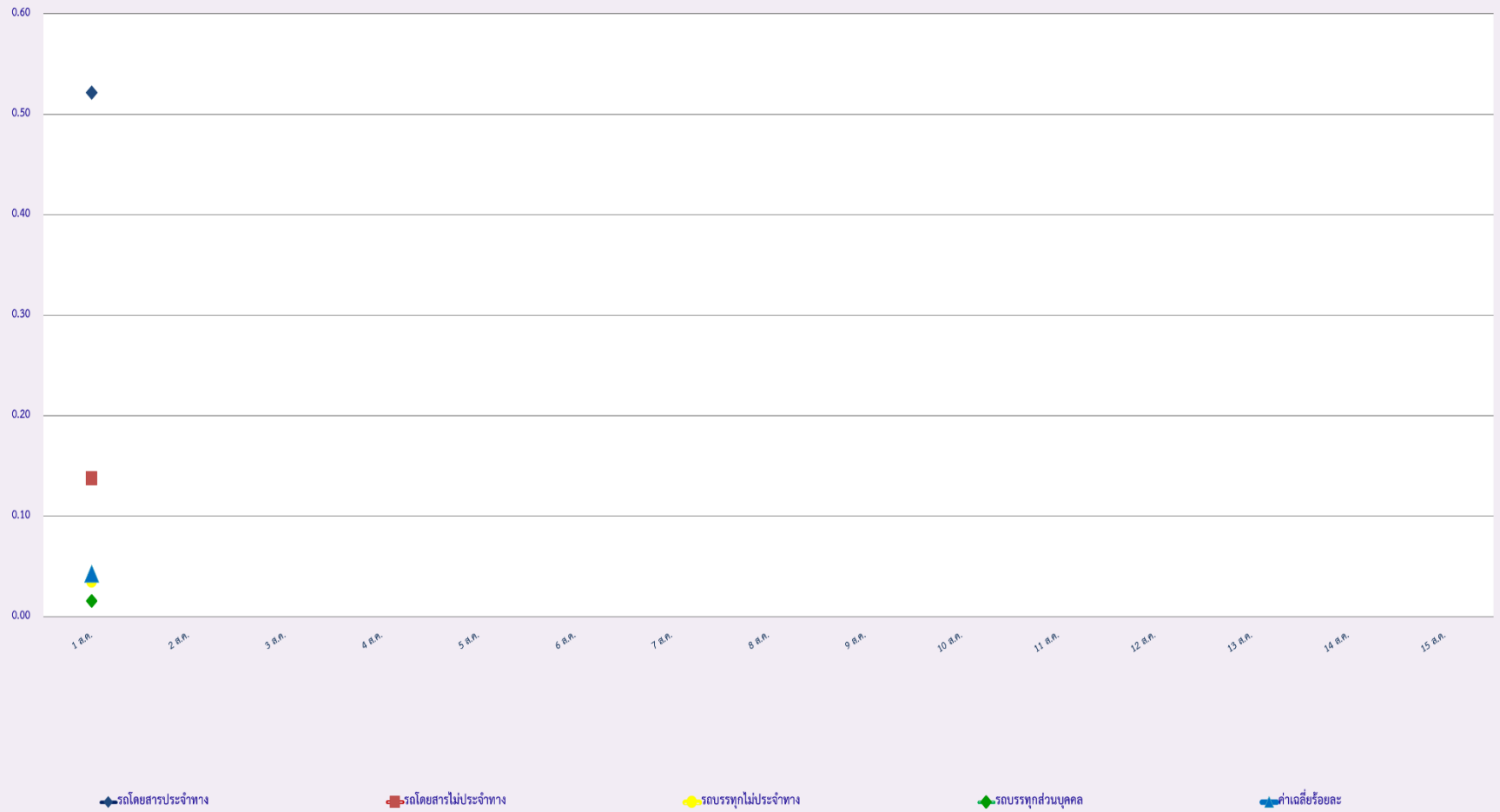






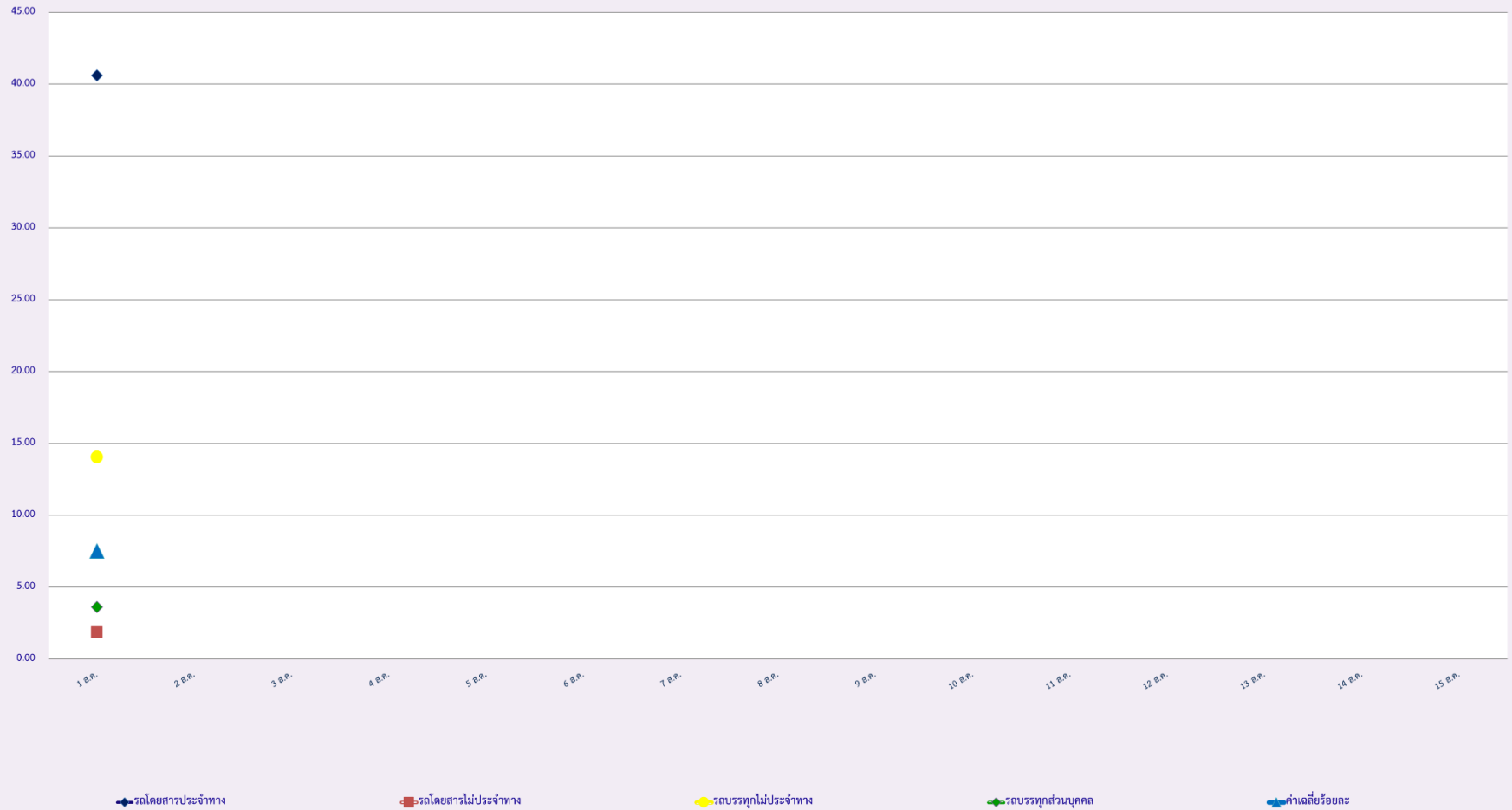


### สถิติรถที่มีความเร็วเกินในรถแต่ละประเภท (ร้อยละ) .





### สถิติระยะเวลาการทำงานเกินของพนักงานขับรถในแต่ละประเภท (ร้อยละ) .





สถิติรถตู้โดยสารประจำทาง หมวด 2(บขส.)ที่มีความเร็วเกิน (ร้อยละ) .

